



A través de sus diversos programas de estudios, la Red de Educación e Investigación de las Enfermedades Hepáticas en la niñez, se esfuerza por proporcionar información y apoyo a los individuos y familias afectadas por estas enfermedades.

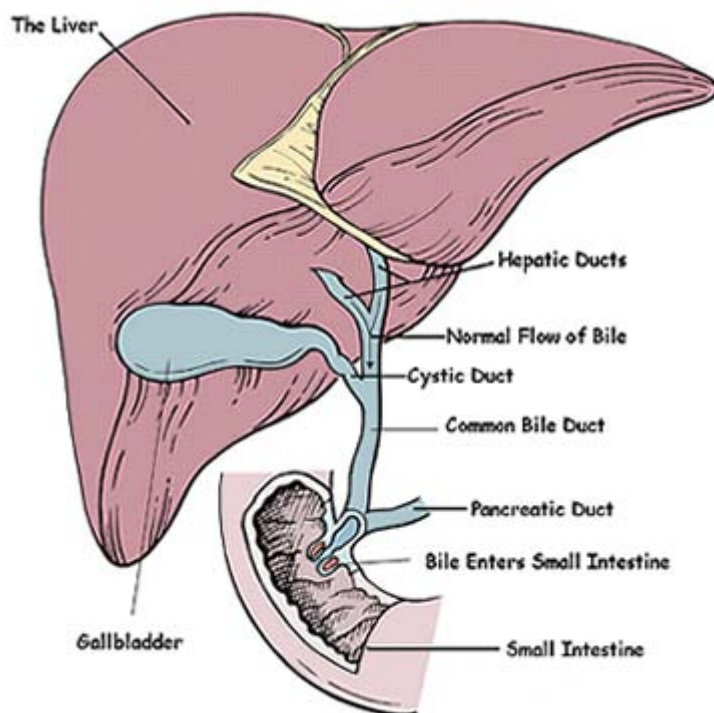
## ACERCA DEL HIGADO

El hígado es uno de los órganos más grandes en el cuerpo humano. Es esencial para mantener el cuerpo funcionando apropiadamente. Remueve veneno de la sangre, produce agentes para controlar la infección y remover los gérmenes y bacteria desde la sangre. Produce proteínas que regulan la coagulación de la sangre y produce bilis para ayudar a absorber grasas y vitaminas graso-solubles.

### Signos de Enfermedad Hepática en los Infantes

En los bebés puede haber uno o más signos de que el hígado no está funcionando adecuadamente. La piel y los ojos pueden estar con ictericia (se ven amarillos) La ictericia es causada por una acumulación de bilirrubina en la sangre. El abdomen puede verse hinchado o sobresaliendo. La orina puede ser amarillo oscuro o café. Las deposiciones a menudo son grises, o blancas, en vez de verdes o amarillas. También puede haber sangramiento o hematomas. La sangre puede contener elevados niveles de enzimas hepáticas. El hígado se puede palpar agrandado o verse más grande en los rayos x. La ictericia, cuando ocurre en los primeros días de vida después del nacimiento y después se pasa alrededor de una semana de edad, no es dañina. Esto se llama 'Ictericia fisiológica.

La ictericia que permanece o aumenta después de la primera semana de vida o por 14 días después del nacimiento, en infantes de pre término, puede deberse a una acumulación de bilis en el hígado (colestasis) y requiere más pruebas.



## El Tracto Biliar

La bilis es un fluido producido y liberado por el hígado. Sale desde el hígado a través de los conductos biliares hacia el intestino delgado donde se necesita para la digestión de las grasas. La vesícula biliar es un órgano que almacena bilis producida por el hígado. El comer le avisa a la vesícula biliar, enviar bilis a los conductos biliares hacia el intestino delgado.